

performis-MA

Lagerbewirtschaftung mit Chargenführung

Das Softwaremodul *performis-MA* ist eine mandantenfähige Standardlösung für die Materialbewirtschaftung und genügt höchsten Ansprüchen.

Dank Parametrisierung kann *performis-MA* dabei unterschiedlichen Prozessen bestens gerecht werden. *performis-MA* umfasst die Bereiche Lagerführung, Bewertung, Auskunft und Inventur sowie die Bewirtschaftung von Chargen mit Qualitätskontrolle.

Lagerführung

- Lagerverwaltung auf folgenden Ebenen:
 - Lager
 - Lagerort
 - Lagerplatz
- Chargenführung mit Rückverfolgung und QS
- Seriennummer- und Behälterführung
- Verwaltung von Artikeln mit Konfigurationsvarianten (abhängig von variablen Attributen)
- Lagerbewegungen
- Dispositionen und Reservationen
- Lückenlose Historie der Bewegungen
- Bindeglied zwischen *performis-VK*, *performis-EK* und *PPS*

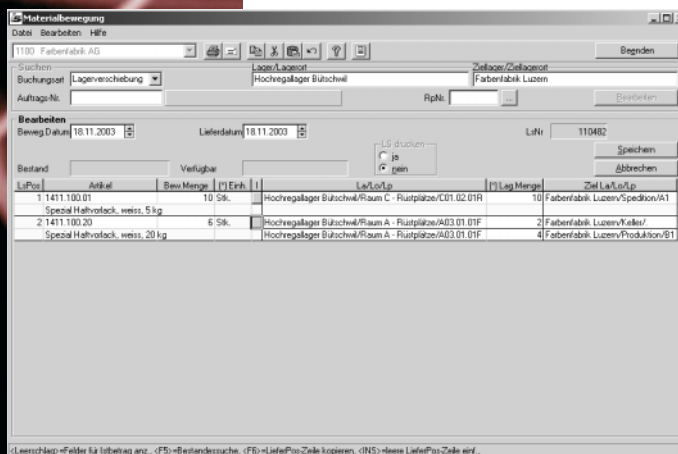
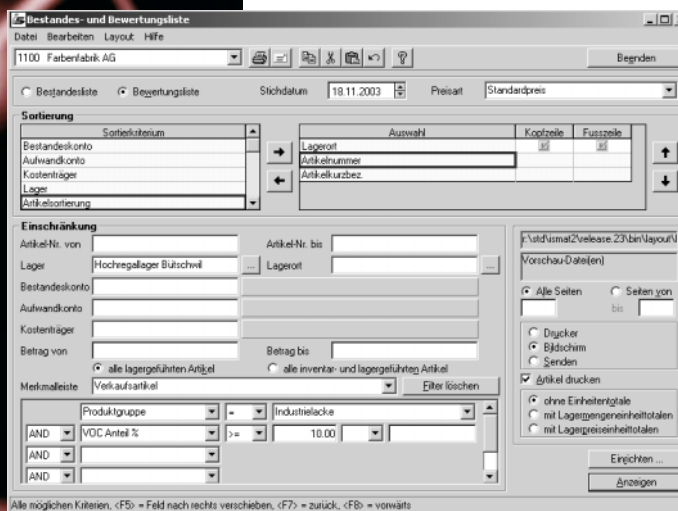
- Bedarfsermittlung
- Verwaltung manueller Hochregallager
- Möglichkeit freier Identifikation von Beständen (Aufträge im Speditionslager, Fehlertickets im Quarantänelager etc.)
- Schnittstellen zu Lagerleitsystemen
- Rüstlisten, Materialbegleitpapiere, Etiketten etc.
- Unterstützung verschiedener Frontmandanten

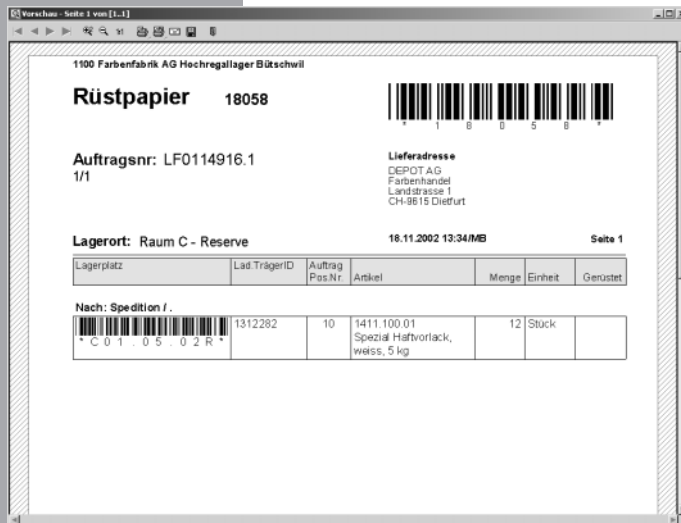
Bewertung

- Bestandesbewertung zu unterschiedlichen Preisarten
- Automatische Berechnung des effektiven Durchschnittspreises
- Bewertungslisten auf Stichtage
- Auswertungen nach diversen Kriterien und Sortierungen

Auskunft

- Auf folgenden Ebenen:
 - Lager
 - Artikel
 - Aufträge
 - Einkauf
 - Verkauf
- Frei definierbare Statistiken und Lagerkennzahlen
- Beleganzeige aus Archiv
- Integration kundenindividueller Komponenten (DB oder Objekte) über standardisierte Schnittstellen





Inventur

- Rollende Inventur oder Stichtaginventur
- Automatische Buchung und Nachvollziehbarkeit von Inventardifferenzen
- Automatische Sperrung der Buchungen für betroffenes Lager während Zählvorgang
- Eingabe der gezählten Bestände kann während des Betriebs erfolgen
- Erstellung von Abweichungslisten



Standard- oder Individualsoftware?
Diese Frage müssen Sie sich heute als EDV-Verantwortliche nicht mehr stellen. Denn in den meisten Fällen bringt erst die Kombination von Standard- und Individualsoftware die optimale Lösung. Dies ist der Ansatz der Infosystem AG, mit dem wir auf die individuellen Bedürfnisse unserer Kunden eingehen. Ausgangspunkt ist die selbst entwickelte ERP-Business-Software *performis*, die wir aufgrund sorgfältig evaluierter Anforderungen mit individuellen Software-Teilen zur perfekten Lösung kombinieren.

performis-VK
Verkaufsabwicklung

performis-EK
Einkaufsabwicklung

performis-MA
**Lagerbewirtschaftung mit
Chargenführung**

performis-FA
Fakturierung mit Archivintegration

performis-FI
**Finanzbuchhaltung mit Debitoren
und Kreditoren**

performis-RW
**Betriebsbuchhaltung und
Projektanrechnung**

performis-AL
Anlagebuchhaltung

performis-LO
**Lohnbuchhaltung und
Personalinformation**

performis-LE
Leistungsabrechnung

performis-MIS
Resultate / Statistik

performis-GP
**Geschäftspartnerverwaltung /
CRM**

performis-UT
Grundsystem

performis-ES
Externe Schnittstellen

Infosystem AG
Bronschhoferstrasse 31
CH- 9500 Wil / SG
Telefon 071 913 67 67
Telefax 071 913 67 20
info@infosystem.ch
infosystem.ch