

performis-RW

Betriebsbuchhaltung und Projektabrechnung

Das Softwaremodul *performis-RW* ist eine mandantenfähige Standardlösung für das betriebliche Rechnungswesen, das höchsten Ansprüchen gerecht wird. *performis-RW* deckt dabei alle wesentlichen Bereiche der Betriebsbuchhaltung ab, wie z.B. Kostenartenrechnung, Kostenstellenrechnung, Kostenträgerrechnung, Auftrags- und Projektabrechnung.

- Automatische Zusatzbuchungen auf allen Objekten
- Daten immer aktuell
- Offene Schnittstellen für *performis-MA*, *performis-FI*, *performis-AL* sowie PPS und BDE
- Auswertungen aktuell und mit Details bis auf Belegebene
- Festlegung Datenberechtigung für Auswertungen

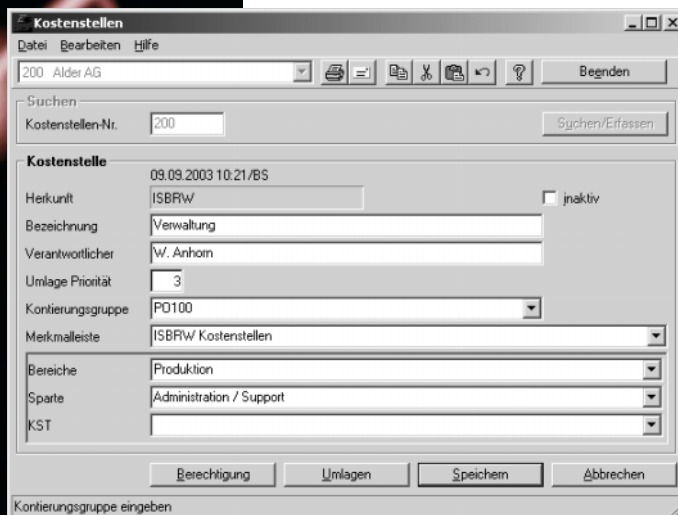
Kostenartenrechnung

- Kostenartengruppen
 - Fibu (Konten)
 - technische Kostenarten
 - BRW-Kostenarten
- Kontierungsregeln pro Kostenart
- Frei definierbare Klassen und Gruppen
- Frei definierbare Auswertungsstrukturen

- Darstellung der Abgrenzungen zwischen *performis-FI* und *performis-RW*
- Variatorenstamm für die Aufschlüsselung nach fixen und variablen Anteilen
- KER-Code für einfache automatische Abgrenzungen

Kostenstellenrechnung

- Frei definierbarer Kostenstellenstamm mit
 - Verantwortlichen
 - Kontierungsgruppen (Kontierungsregeln)
 - Merkmalsleiste für Definition von Zusatzfeldern
- Pro Kostenstelle beliebige Umlagen
 - fixe Umlage
 - Umlagen aufgrund von Mengenangaben
 - Umlagen aufgrund von Beträgen
 - Umlagen aufgrund eines Verhältnisses
- Total, Kontengruppen oder bestimmte Kostenarten
- Flexible Budgetierung
- Freie Auswertungsmöglichkeiten mit
 - beliebigen Gruppentotalen
 - Berechnungszeilen
 - Kennzahlen



Vorschau - Seite 1 von 1

ISBRW		Kostenstellenbuchungen		Seite 1	
200 Alder AG		Periode von 200302 bis 200302, Nur Ist-Buchungen		18.10.2003 12:19/ISADMIN	
Datum	Herkunft	Buchungshfr	Bezeichnung	Betrag	Menge
Bereiche Produktion					
03.02.2003	ISFIBU	90288	Speisenvergütung Januar	1630.05	
08.02.2003	ISFIBU	88872	Kantenspolizei Zürich, Hinwei	- 4.55	
08.02.2003	ISFIBU	88872	Kantenspolizei Zürich, Hinwei	- 0.10	
15.02.2003	ISFIBU	88955	Diverse Ertäge	- 1161.70	
16.02.2003	ISFIBU	89280	Vergütungsauftrag Skiverto	- 99.70	
18.02.2003	ISFIBU	89280	Vergütungsauftrag Skiverto	- 229.95	
22.02.2003	ISFIBU	89280	Kantenspolizei Zürich, Hinwei	310.40	
22.02.2003	ISFIBU	89280	Zahlung für Rechnung		
22.02.2003	ISFIBU	89280	Kurz Mietz, Trimbach, Rechnung	2196.15	
25.02.2003	ISFIBU	90290	Lohn Februar	32000.00	
28.02.2003	ISFIBU	88782	Abschreibung aus	- 2140.00	
28.02.2003	ISFIBU	88968	Stromo Abschreibung aus	2140.00	
28.02.2003	ISFIBU	89042	Anlagebuchhaltung	- 13400.00	
28.02.2003	ISFIBU	89041	Monatslohn Innenverdienst	262.00	
28.02.2003	ISFIBU	89042	NEU Abzug	- 2096.00	
28.02.2003	ISFIBU	89041	PKV-Beitrag	2096.00	
28.02.2003	ISFIBU	89042	ALU 2 Abzug	- 4.50	
28.02.2003	ISFIBU	89042	ALU Abzug	- 657.00	
28.02.2003	ISFIBU	89041	ALU 2 Abzug	4.50	
28.02.2003	ISFIBU	89041	ALU Abzug	647.00	

Auftrags- und Projekt- abrechnung

- Auftragsstamm mit
 - Verantwortlichen
 - Bezeichnung
 - Verknüpfung zur Adresse
 - Definition Weiterverrechnung
 - Merkmalleiste für Definition von Zusatzfeldern
 - Berechtigungszuordnung
- Freie Auswertungsdefinitionen mit
 - beliebigen Gruppentotalen
 - Berechnungszeilen
 - Kennzahlen

Standard- oder Individualsoftware?

Diese Frage müssen Sie sich heute als EDV-Verantwortliche nicht mehr stellen. Denn in den meisten Fällen bringt erst die Kombination von Standard- und Individualsoftware die optimale Lösung. Dies ist der Ansatz der Infosystem AG, mit dem wir auf die individuellen Bedürfnisse unserer Kunden eingehen.

Ausgangspunkt ist die selbst entwickelte ERP-Business-Software *performis*, die wir aufgrund sorgfältig evaluierter Anforderungen mit individuellen Software-Teilen zur perfekten Lösung kombinieren.

performis-VK
Verkaufsabwicklung

performis-EK
Einkaufsabwicklung

performis-MA
**Lagerbewirtschaftung mit
Chargenführung**

performis-FA
Fakturierung mit Archivintegration

performis-FI
**Finanzbuchhaltung mit Debitoren
und Kreditoren**

performis-RW
**Betriebsbuchhaltung und
Projektabrechnung**

performis-AL
Anlagebuchhaltung

performis-LO
**Lohnbuchhaltung und
Personalinformation**

performis-LE
Leistungsabrechnung

performis-MIS
Resultate / Statistik

performis-GP
**Geschäftspartnerverwaltung /
CRM**

performis-UT
Grundsystem

performis-ES
Externe Schnittstellen

Infosystem AG
Bronschhoferstrasse 31
CH- 9500 Wil / SG
Telefon 071 913 67 67
Telefax 071 913 67 20
info@infosystem.ch
infosystem.ch